



TOYOTA



CONECTANDO EMPRESAS CON ODS





PROYECTO INTEGRAL DE REDUCCIÓN DE CO2



Objetivo

Adoptar medidas urgentes para combatir el cambio climático y sus efectos



ODS Conexos:

ODS 7 Energía asequible y No Contaminante



Tipo de Iniciativa

Acción
Proyecto
Programa



Localización:

- Provincia: Buenos Aires

METAS QUE ABORDA LA INICIATIVA

Meta 13.1 Fortalecer la resiliencia y la capacidad de adaptación a los riesgos relacionados con el clima y los desastres naturales en todos los países.

Meta 13.2 Incorporar medidas relativas al cambio climático en las políticas, estrategias y planes nacionales.

Meta 13.3 Mejorar la educación, la sensibilización y la capacidad humana e institucional respecto de la mitigación del cambio climático, la adaptación a él, la reducción de sus efectos y la alerta temprana.



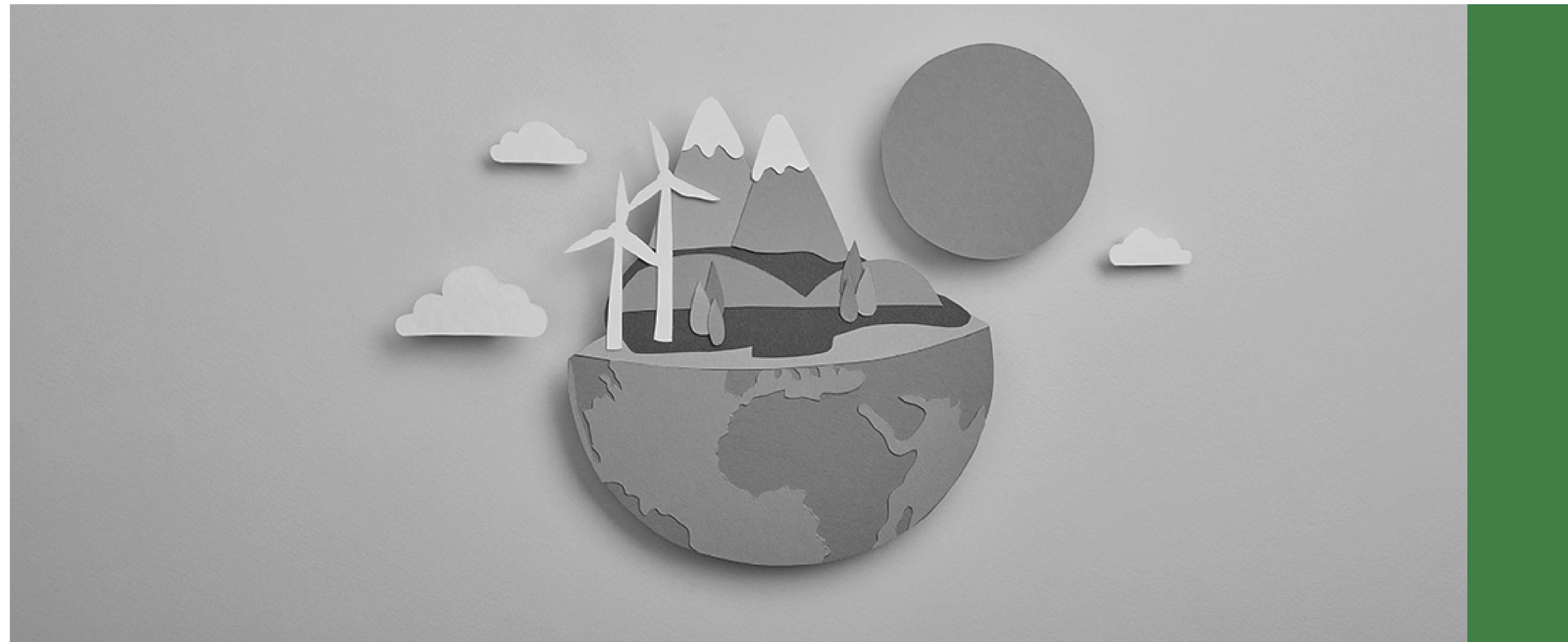
Palabras Clave:

"Gestión contra el cambio climático", "Huella de Carbono", "Carbono neutralidad", "Emisiones de CO2".

RESUMEN EJECUTIVO

La estrategia ambiental de Toyota Argentina está guiada por el Desafío Ambiental 2050 creado para hacer frente al cambio climático, el agotamiento de recursos y la degradación de la biodiversidad, mediante 6 desafíos. En los planes de acción quinquenales establecemos metas concretas al corto y mediano plazo para indicadores clave en: agua, energía, emisiones de dióxido de carbono (CO₂), residuos y compuestos orgánicos volátiles. El proyecto integral de reducción de CO₂ forma parte de esta estrategia y abarca 3 de los 6 desafíos. Nació en 2015 para acompañar el crecimiento continuo de la producción con acciones concretas de mitigación de CO₂ y su objetivo es cuantificar y disminuir la huella de carbono en nuestros vehículos, el proceso productivo y a lo largo de nuestra cadena de valor.

TOYOTA



DESCRIPCIÓN DE LA INICIATIVA

TOYOTA



Desafío 1: cero emisiones de CO2 en vehículos nuevos

El objetivo es reducir el promedio global de emisiones de CO2 (TtW*) de vehículos nuevos en un 90% para 2050 vs. 2010

Nos enfocamos en:

- Ampliar el line up e incrementar las ventas de vehículos híbridos
- Liderar la promoción de nuevas tecnologías de movilidad sustentable, a través de charlas y espacios de reflexión
- Articular con autoridades gubernamentales y otras entidades para lograr incentivos fiscales a la venta y uso de vehículos híbridos

Desafío 2: cero emisiones de CO2 en el ciclo de vida del producto

Comprende la fabricación de materiales y autopartes, las actividades de logística y el traslado del personal a la fábrica.

- Promovemos la certificación ISO 14001 y brindamos capacitaciones en proveedores y concesionarios
- Implementamos programas de eficiencia energética en

proveedores y concesionarios. A partir del Programa ECO Dealer, certificamos el nivel ambiental de los concesionarios. Además, ellos se autoevalúan, registran y presentan sus emisiones de CO2 y acciones para disminuirlas

- Registramos y monitoreamos las emisiones de operaciones de logística y de transporte de personal
- Logística: optimizamos recorridos, carga y packing, y capacitamos conductores en prácticas de eco driving. Incorporamos nuevas tecnologías: renovamos flota (camiones Bi-Train) e introducimos combustibles alternativos

Desafío 3: cero emisiones de CO2 en las plantas

Foco en 3 pilares:

1. Mejora continua o daily kaizen

- Creación de grupos de trabajo que lideran actividades de eficiencia energética y capacitaciones para colaboradores
- Patrullas de parada de planta para detección de pérdidas de energía

- Mejoras edilicias: aislaciones térmicas, diseños de layouts y lucarnas
- Incremento de medidores y caudalímetros para registro de consumo de electricidad, gas, aire comprimido y vapor
- Estudio de demanda y consumo energético demanda para optimizar el uso de equipos

Tecnología de bajas emisiones

- Aplicamos un manual de diseño de equipos y procesos eficientes para la adquisición de equipos nuevos
- Trabajamos para ir hacia una planta air-less y steam-less
- Estudiamos procesos para eliminar equipos innecesarios y reemplazar otros por tecnología más eficiente

Energía renovable

- Alianza con YPF LUZ: el 100 % de la energía eléctrica consumida en nuestra planta proviene de parques eólicos
- Contamos con paneles solares para autoabastecer parte del consumo eléctrico
- Participación del Consorcio H2ar

Barreras encontradas para el desarrollo de las acciones

SOCIO CULTURAL

TECNOLÓGICA

La implementación del programa ha encontrado principalmente desafíos socioculturales y tecnológicos. Tecnológicos ya que para profundizar en este camino es necesario incorporar desarrollos innovadores que precisan un período de tiempo de desarrollo y pruebas hasta lograr la calidad óptima y poder ser incorporados a nuestros procesos. Esta situación en el contexto de pandemia fue doblemente desafiante. Las barreras socioculturales nos invitan a seguir contribuyendo a través de actividades de concientización sobre el cuidado del ambiente y, a la vez, a avanzar en la agenda conjunta como industria para fomentar procesos y el uso de vehículos ambientalmente amigables.

Contribución de la iniciativa al ODS correspondiente

USO DE INDICADORES POR GESTIÓN Y RESULTADO

Desafío 1: cero emisiones de CO2 en vehículos nuevos

- Line-up de vehículo híbridos 2021: 7 modelos (PRIUS, RAV4 HV, COROLLA HV, C-HR, CAMRY, COROLLA CROSS HV)
- Ventas de híbridos en 2021: 5177 vehículos
- Aumento de ventas híbridos 2021 vs 2020: 178%

Desafío 2: cero emisiones de CO2 en el ciclo de vida del producto

- Participación de personal de proveedores en capacitación 2021: 60 participantes (31 proveedores)
- Participación de personal de concesionarios en capacitación 2021: 63 participantes (43 concesionarios)
- Proveedores certificados con ISO 14001 en 2021: 97%
- Concesionarios certificados con ISO 14001 en 2021: 100%
- Concesionarios con certificación DERAP 2021: 100%
- Reducción de CO2 proveedores 2021 vs 2020: 1,97%
- Reducción de CO2 concesionarios 2021 vs 2020: 10%

- Reducción de CO2 por logística 2021 vs 2020: 1150 tCO2
- Reducción de CO2 por transporte de personal 2021 vs 2020: 7%

Desafío 3: cero emisiones de CO2 en las plantas

- Reducción de emisiones absolutas de CO2 (tCO2) en planta 2021 vs 2020: 21,6% (emisiones alcance 1 y 2)*
- Reducción de emisiones relativas de CO2 (tCO2/veh) 2021 vs 2020: 37% (emisiones alcance 1 y 2) *
- Potencia instalada de autogeneración fotovoltaica en planta: 100 kW
- Paneles solares fotovoltaicos instalados para autogeneración en planta: 360
- Promedio de energía eléctrica consumida de fuente renovable en 2021: 93%
- Concientización
- Asistentes en espacios de concientización 2021: 1893



La estrategia ambiental de Toyota Argentina está guiada por el Desafío Ambiental 2050 creado para hacer frente al cambio climático, el agotamiento de recursos y la degradación de la biodiversidad.

Alianzas Estratégicas

- Privadas (Cadena de valor/Empresa par)

Cadena de Valor

Para desarrollar la iniciativa Proyecto integral de reducción de CO2 acompañamos a nuestra cadena de valor brindándoles herramientas, capacitaciones, compartiendo buenas prácticas y espacios de consulta como así también generando incentivos para que desarrollen una gestión en la que busquen disminuir su huella de carbono. Asimismo, generamos los instrumentos para que registren sus consumos, que luego nos envían. En Toyota centralizamos y monitoreamos la información y corroboramos la implementación de acciones de reducción. Trabajamos principalmente con proveedores de autopartes y materiales directos y con nuestra red de 43 concesionarios oficiales, ubicados a lo largo de todo el país.

Anexo

TOYOTA



TOYOTA ENVIRONMENTAL CHALLENGE 2050

En nuestra Hilux también exportamos los vientos argentinos a Latinoamérica y el Caribe.

Gracias a YPF Luz, nuestra planta de Zárate ya produce **con el 100 % de energía eléctrica de fuente renovable.**

TOYOTA | YPF LUZ

The advertisement features a red Toyota Hilux truck on a road that leads to a large, stylized arrow pointing upwards. The arrow is composed of a circular base and a triangular top, with a sun or moon in the center of the circle. The background is a light, hazy landscape. The Toyota logo is visible on the truck's front grille.



Esta iniciativa se presentó en el marco del programa
"Conectando Empresas con ODS" desarrollado por
CEADS en alianza con EY Argentina.

COPYRIGHT 2022